



BOMAZ SOHOT
 FB LULU ACHV VEGAS EX-90-6YR-CAN 1*
 ABS ACHIEVER
 STUNNING-M MONTROSS LULU VG-87-2YR-USA DOM
 BACON-HILL MONTROSS
 BUTLERVIEW UNO LIVA 2074 VG-85-3YR-USA

GTPI 2778

TD TR TL TY MWT TV 99%-I HH1F HH2F HH3F HH4F HH5C HH6F HCDF HMWF

Reg. #: HOCANM13483482 aAa: 423516 DMS: 345,135
 Nacimiento: 09/30/2019 Caseína Kappa: AB Caseína Beta: A2A2

PRODUCCIÓN 7 Hatos 42 Hijas 88% Conf. CDCB-G / 04-24

Leche lbs	Grasa lbs	Grasa %	Proteína lbs	Proteína %
28	108	+0.38	28	+0.10
NM\$ 793	CM\$ 816	FM\$ 654	GM\$ 719	DWP\$ 985
Eficiencia de Conversión	IR	Comida Ahorrada	Eficiencia Metano	
200	128	-147	101	

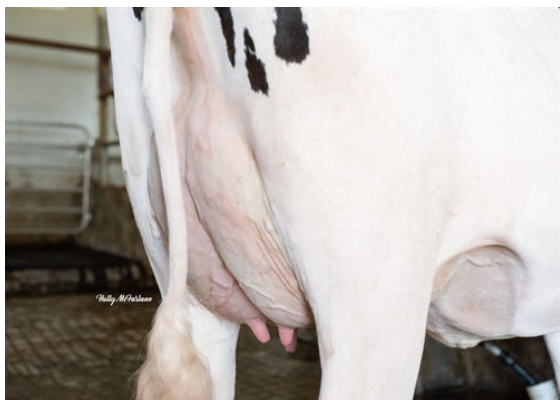
Promedio de la Hija (kg-ME) Leche **26,777 lbs** Grasa **1,235 lbs** Proteína **902 lbs**

SALUD Y FERTILIDAD Inmunidad 114

Vida Productiva	4.1	Inmunidad de los terneros	111
SCS	2.61	Tasa Preñez Vacas	-0.3
Tasa de preñez de las hijas	-1.0	Tasa Preñez Novillas	0.2
Supervivencia	2.5	Facilidad del Parto	1.3% 92% Conf.
Durabilidad Novillas	1.0	Facilidad del Parto - Hijas	1.7% 70% Conf.
Índice de Fertilidad	-0.4	Nacen Muertas	5.2%
		Hijas con crías muertas	4.3%

CONFORMACIÓN G Hatos G Hijas 81% Conf. HAUSA-G / 04-24

PTA Tipo	0.58	Compuesto Corporal	0.13
Compuesto de Ubres	0.95	Compuesto Lechero	-0.41
Compuesto de Patas y Pezuñas	0.38		



FB LULU ACHV VEGAS
DAM



FB LULU ACHV VEGAS
DAM